

【東京大学 先端ビジネスロー国際卓越大学院プログラム向け】

ソフトバンク法務の実務的課題と対応

2022年10月13日（木）
ソフトバンク株式会社
法務・リスク管理本部

※本資料及び本資料に掲載される文章、写真、商標、ロゴマーク、その他の著作物に関する著作権は、当社または原作者に帰属します。



総論（佐藤）

1. 会社概要
2. 主要事業・成長戦略
3. 法務部門の位置付け・役割等
4. 法務部門における近時のトピック

1. 会社概要
2. 主要事業・成長戦略
3. 法務部門の位置付け・役割等
4. 法務部門における近時のトピック

社名（商号）	ソフトバンク株式会社（SoftBank Corp.） ※ソフトバンクグループ株式会社ではありません！
事業内容	移動通信サービスの提供、携帯端末の販売、固定通信サービスの提供、インターネット接続サービスの提供
設立年月日	1986年12月9日
本社所在地	東京都港区海岸一丁目7番1号（東京ポートシティ竹芝）
役員（一部）	代表取締役会長 宮内 謙 代表取締役 社長執行役員 兼 CEO 宮川 潤一 創業者 取締役 孫 正義
従業員数	単体：18,929人（2022年3月31日現在） 連結：49,581人（2022年3月31日現在）

1. 会社概要
- 2. 主要事業・成長戦略**
3. 法務部門の位置付け・役割等
4. 法務部門における近時のトピック

**以下、6/23開催の当社株主総会の
プレゼンテーション資料より一部抜粋**

総合デジタルプラットフォーマー

YAHOO!
JAPAN

MONET
MONET TECHNOLOGIES INC.

SB C&S

LINE

PayPay

cybereason®

SB Players

wework

ZOZO

agoop

J.Score

Demaecan

mapbox

INCUDATA

BOLDLY
UPDATE MOBILITY

HT | HEALTHCARE
TECHNOLOGIES

IDCFrontier

さとふる

ZIMPERIUM
ADVANCED MOBILE SECURITY

SB Power

ENCORED

WIRELESS CITY PLANNING

HAPS MOBILE

SB Payment Service

ITmedia Inc.

Tabist

FINDABILITY
SCIENCES

PayPay 証券

体.com

JCV
Japan Computer Vision Corp.

SB Technology

Open Street

BBIX

PayPay 銀行

SoftBank

DiDi

Odds Park

あらゆる産業のデジタル化に挑む



飲食/ サービス 建設 卸売
 娯楽/ 宿泊 小売
メディア
ヘルスケア 製造
金融 運輸/物流
不動産 農業

SoftBank
次世代社会インフラ

4G



コミュニケーション
(人とインターネット)



5G



産業基盤
(人とモノ/モノとモノ)

真の5Gの普及により 社会は大きく変化する

低遅延

同時多接続

超高速大容量



スマホ



顔認証



オンライン会議



スマートホーム



AR/VR/FR



スマート工場



無人倉庫



無人店舗



自動運転



遠隔手術



スマートシティ

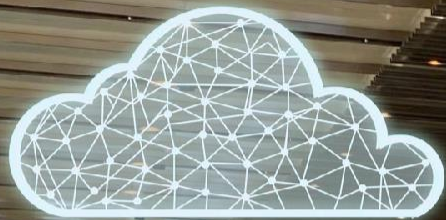
真の5G = 社会全体がデジタルでつながる



デジタル化で生まれたデータが 新たな価値を創出する



竹芝本社におけるデータ活用（スマートビル）



オフィスワーカー

テナント

ビルマネジメント

テナント向けデータ活用



需要予測



人員最適化



店舗への送客



機会ロス改善



フードロス改善



ビルマネジメント向けデータ活用



AIによる
自動最適化



警備員
配置計画



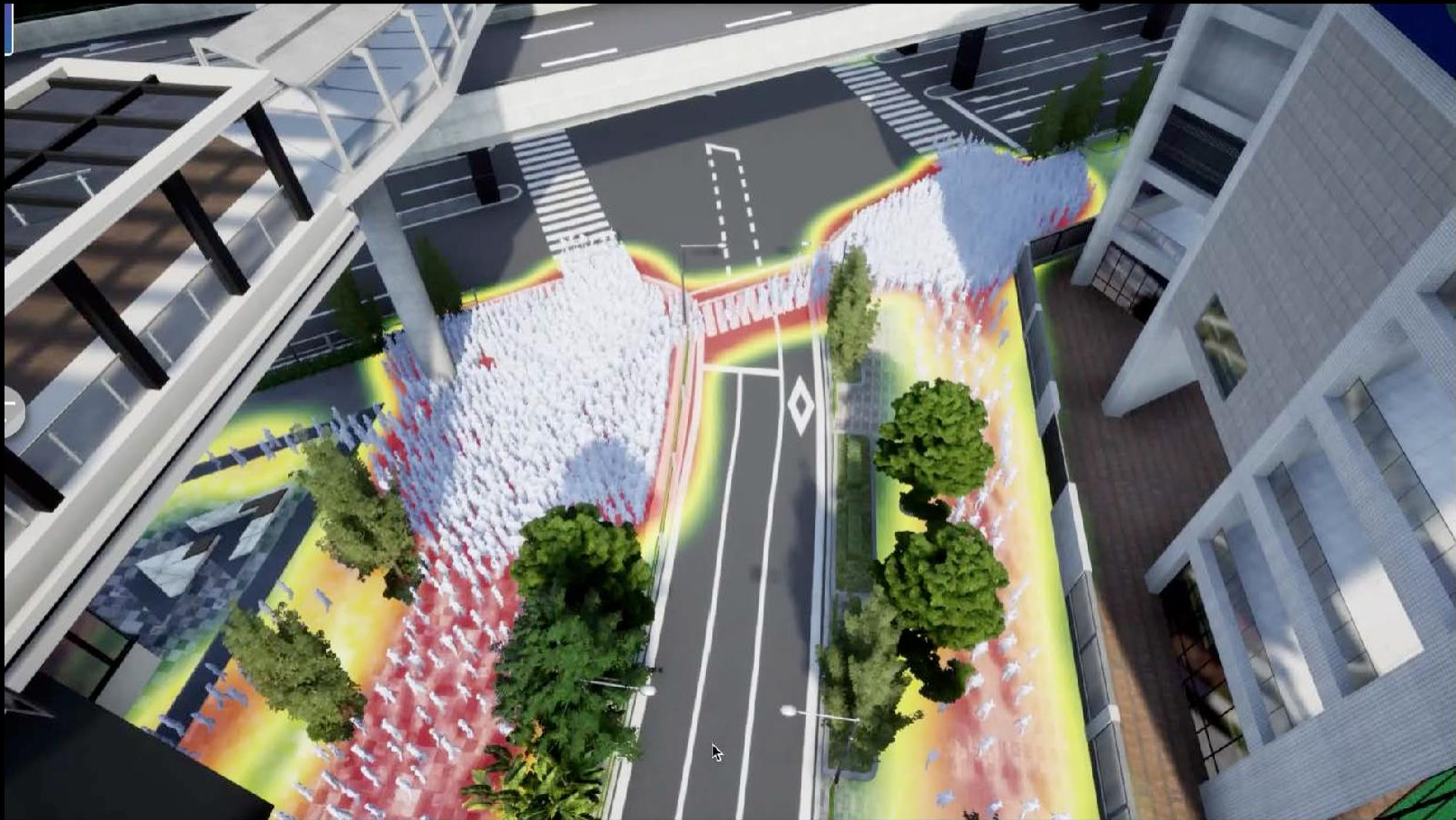
清掃員
配置計画



混雑人流
シミュレ
ーション



混雑人流シミュレーション





SoftBank

次世代社会インフラへの進化

先端技術研究所を発足



最先端技術の早期社会実装へ

研究開発テーマ例 自動運転



自動運転の重要な構成要素 = デジタルマップ (高精度3Dマップ)

信号機/標識

対象物(人物)

路肩縁

対象物(建物)

区画線

車線中心線

自動運転車



3Dマップ



自動運転システム



超高齢化社会の課題を解決する 未来の交通インフラの実現



買い物困難者の救済

地域交通の維持

社会課題を解決する次世代社会インフラへ



公共データ



交通



信号



建物



地形

民間データ



気象



人流



位置情報



健康情報



SNS

センサーデータ



カメラ



外灯



水位

社会課題の解決が事業成長につながる



収益源

サービス利用料

- 例：自動配送
- 例：オンライン診療
- 例：住民サービス

+

通信料

契約数 × ARPU

(1契約当たり通信料収入)

Beyond Carrierの加速で さらなる成長へ

通信事業



ヤフー/LINE



新領域



SoftBank

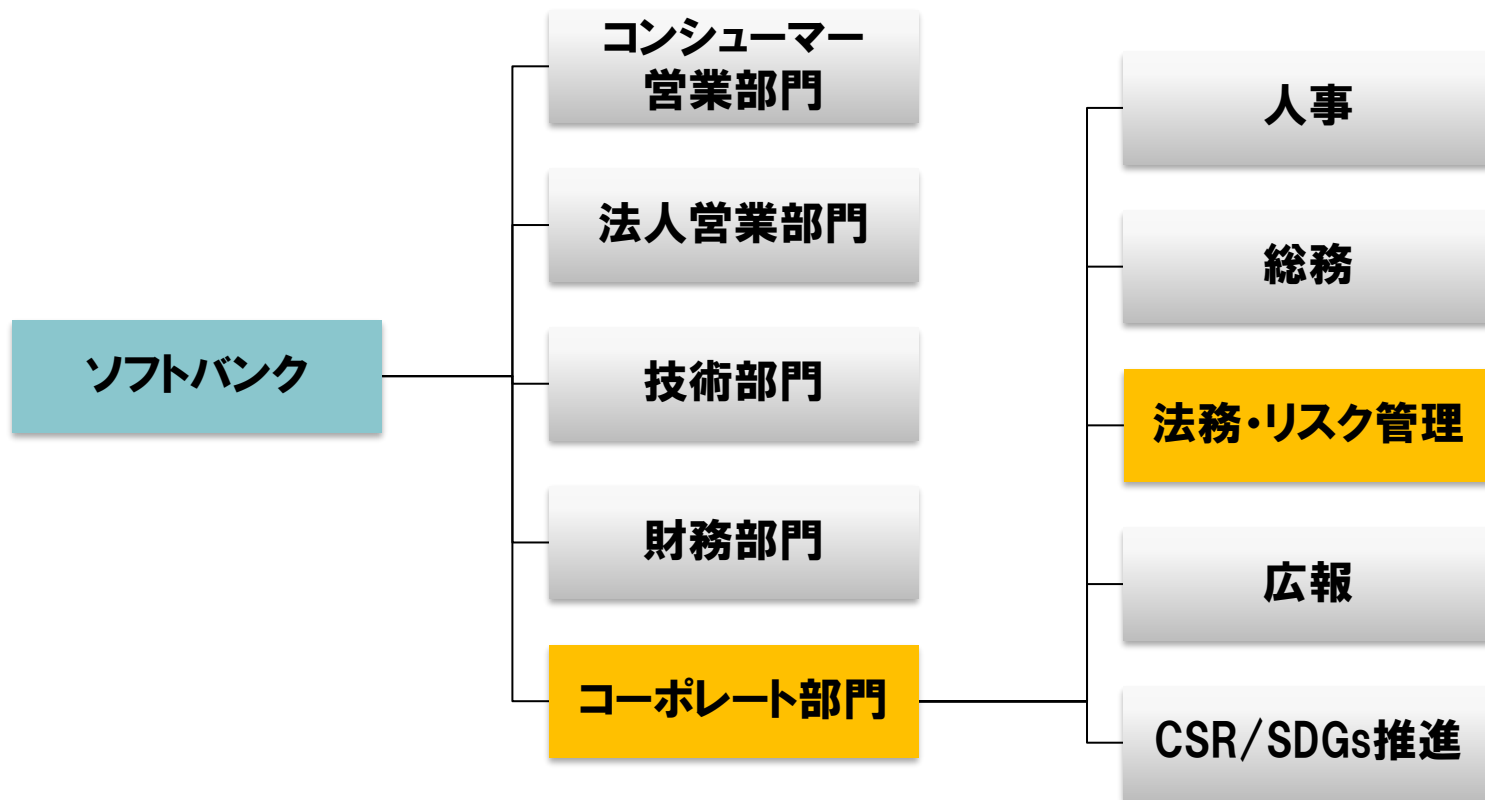


最先端技術を社会実装することで
日本のデジタル化を牽引

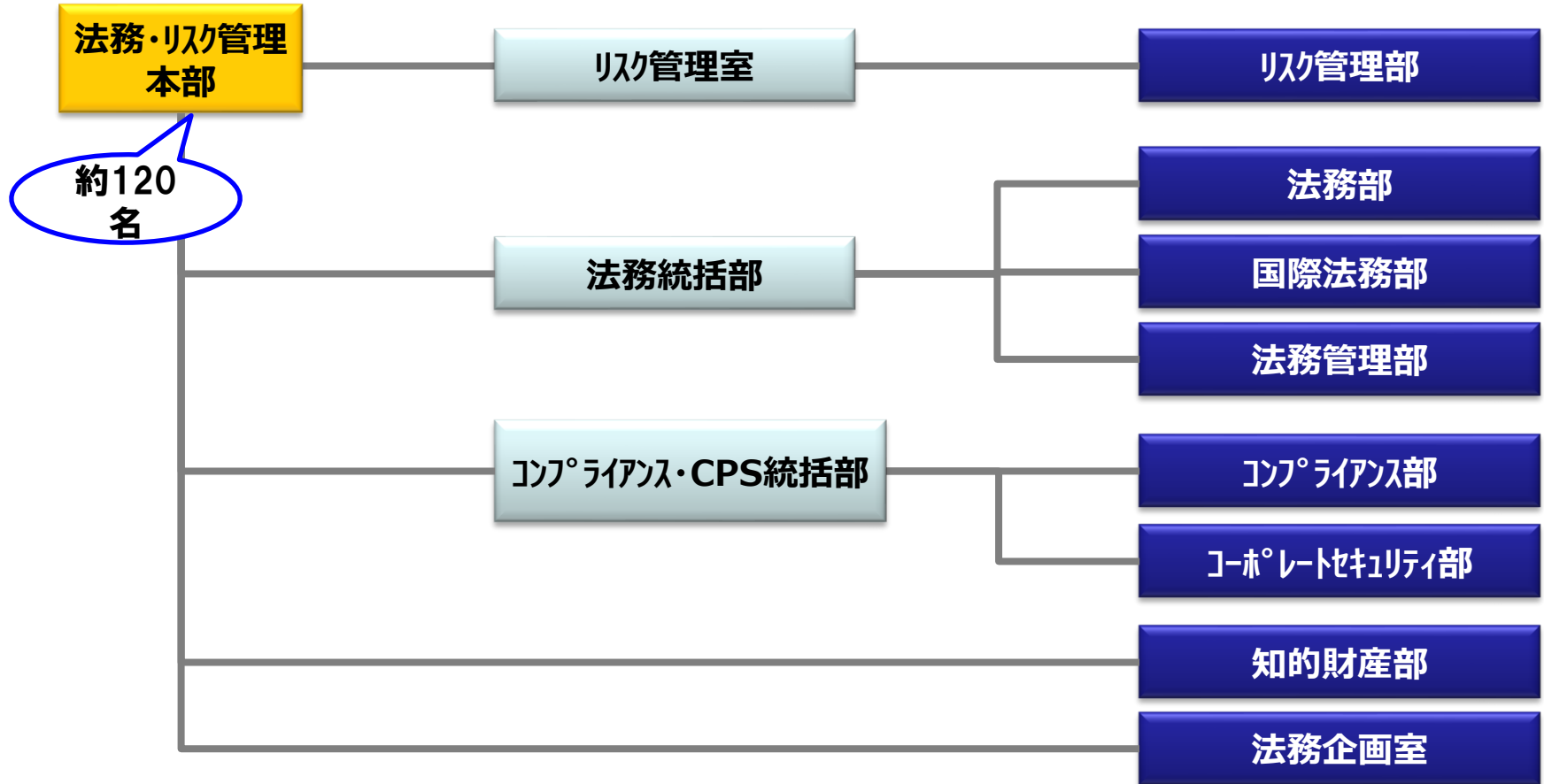
The logo icon consists of two horizontal gray bars stacked vertically, positioned to the left of the text.

SoftBank

1. 会社概要
2. 主要事業・成長戦略
- 3. 法務部門の位置付け・役割等**
4. 法務部門における近時のトピック



組織（本部内）



法務・リスク管理本部

Mission

当社グループにおける**重要なリスクの管理**、および**法的リスクの適時・適切なコントロール**を通じて、
当社グループの経営目標達成に貢献する

Vision

会社をリードする**攻めのリスクマネジメント**の実現
により、世界をリードする**法務・リスク管理部門**

「攻め」と「守り」の観点

国際競争力強化に向けた日本企業の
法務機能の在り方研究会 報告書
(令和元年11月19日経済産業省) 参照

社内ステークホルダー
からの期待

パートナー機能

＜リスクをコントロールした上で最大限事業目標の達成に貢献＞

- ・（主に法的な）リスクに対する専門的知見
- ・ 事業に対する理解 & 積極的サポート

攻め



クリエイション

実現可能な範囲を広げる機能

ナビゲーション

実現可能な範囲内での最大化を目指す機能

法務機能



守り



SDGs、社外ステークホルダー
からの期待

ガーディアン機能

＜レジリエントな経営基盤の発展＞

- ・ コーポレートガバナンス体制の高度化、コンプライアンス違反の防止徹底
- ・ 実効性のあるグループ全体のリスク管理体制の構築

1. 会社概要
2. 主要事業・成長戦略
3. 法務部門の位置付け・役割等
4. 法務部門における近時のトピック

■ 経済安全保障

- ✓ 米中冷戦、ウクライナ侵攻、経済安全保障推進法、etc.
⇒民間企業は難しい経営判断を迫られている

■ リスクマネジメント

- ✓ 近時の法務機能の拡大版としてのリスクマネジメント（ERM）

■ リーガルテック

- ✓ 契約書レビュー支援・締結後の契約書の管理（LegalForce等）
- ✓ 法律系電子書籍（Legalscape、BUSINESS LAWYERS LIBRARY）

End of File